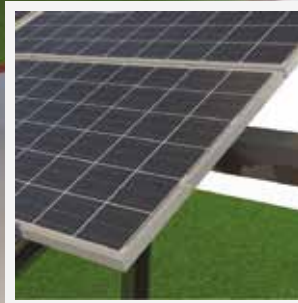




SYSTEM CORAB WS-007

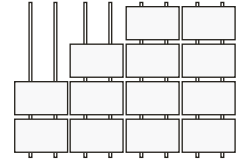


Materiał / Material:
stal konstrukcyjna o podwyższonej wytrzymałości /
structural steel with increased durability

**Powłoka antykorozyjna /
Anti-corrosion coating:** **Magnelis®**

**Układ modułów /
Modules layout:**

poziomy, 4 rzędy /
landscape, 4 rows

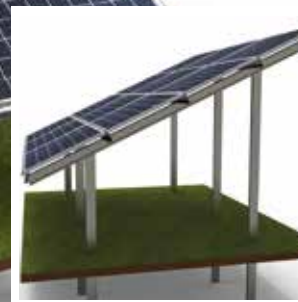


Kąt / Angle:	Indeks / Index:	Sposób montażu / Installation:
25°	XFS_WS007	wbijanie w grunt / rammed into the ground

Opcje / Option:

- mocowanie inwertera /
inverter mounting set
- mocowanie do fundamentu /
foundation foot
- dodatkowe stężenia /
additional cross-bracings
- przystosowany do modułów szkło-szkło /
adapted for glass-glass modules
- kąt 20°, 30° / angle 20°, 30°

SYSTEM CORAB WS-014

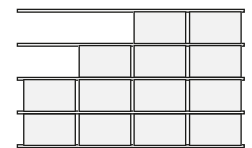


Materiał / Material:
stal konstrukcyjna o podwyższonej wytrzymałości /
structural steel with increased durability

**Powłoka antykorozyjna /
Anti-corrosion coating:** **Magnelis®**

**Układ modułów /
Modules layout:**

poziomy, 4 rzędy /
landscape, 4 rows



Kąt / Angle:	Indeks / Index:	Sposób montażu / Installation:
25°	XFS_WS014	wbijanie w grunt / rammed into the ground

Opcje / Option:

- mocowanie inwertera /
inverter set
- mocowanie do fundamentu /
foundation foot
- dodatkowe stężenia /
additional cross-bracings
- przystosowany do modułów szkło-szkło /
adapted for glass-glass modules
- kąt 30° / angle 30°